

## Per avere informazioni:

Mail: [info@invitalia.it](mailto:info@invitalia.it)

Numero azzurro: 848 886886

dal lunedì al venerdì dalle 9:00 alle 18:00

INVITALIA

#NUOVEIMPRESEATASSOZERO

## Nuove Imprese a Tasso Zero:

Promuovere e sostenere nuova  
imprenditorialità giovanile e femminile



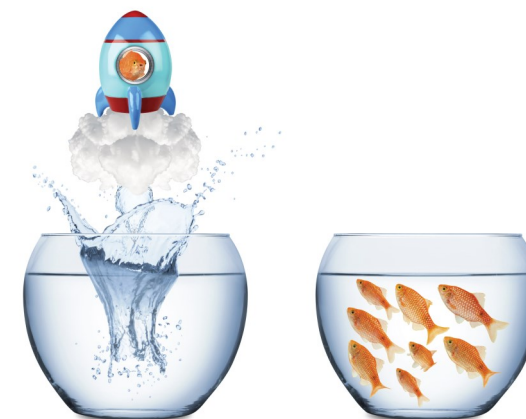
PMI innovativa

Via Bosco Faiano, 3 - 83030 Torre le Nocelle (AV)  
Tel 0825 969282 – Fax 0825 969900  
e-mail: [info@oasis-srl.it](mailto:info@oasis-srl.it) – [oasis@pec.it](mailto:oasis@pec.it)  
[www.oasis-srl.it](http://www.oasis-srl.it)



INVITALIA

#NUOVEIMPRESEATASSOZERO



## #NUOVEIMPRESEATASSOZERO

### OBIETTIVO

Sostegno allo start up di micro e piccole imprese a prevalente partecipazione giovanile e/o femminile

### A CHI SI RIVOLGE

Imprese costituite in forma societaria da non più di 12 mesi, comprese le Cooperative, la cui compagine societaria sia composta, per oltre la metà dei soci e delle rispettive quote di partecipazione, da giovani di età compresa tra i 18 ed i 35 anni e/o da donne.

Le società costituenti, formate da sole persone fisiche, purché provvedano alla loro costituzione entro i 45 gg dalla comunicazione del provvedimento di ammissione.

### SETTORI

**Produzione di beni** nei settori dell'industria, dell'artigianato, della trasformazione dei prodotti agricoli;

**Fornitura di servizi** alle imprese e alle persone; Commercio di beni e servizi

#### Turismo

**Attività della filiera turistico-culturale**, finalizzate alla valorizzazione e alla fruizione del patrimonio culturale, ambientale e paesaggistico, nonché al miglioramento dei servizi per la ricettività e l'accoglienza;

**Servizi per l'innovazione sociale.**

### COSA FINANZIA

Programmi d'investimento **non superiori a € 1.500.000** da realizzare entro 24 mesi dalla data di stipula del contratto di finanziamento.

#### Spese ammissibili:

Suolo aziendale;

Fabbricati e opere murarie, comprese le Ristrutturazioni;

Macchinari, Impianti e attrezzature;

Programmi e servizi informatici; Brevetti, Licenze e Marchi;

Formazione specialistica dei soci e dei dipendenti;

Consulenze specialistiche, studi di fattibilità economico-finanziari, progettazione e direzione lavori, impatto ambientali.

### AGEVOLAZIONI

Mutuo Agevolato a tasso zero, a copertura massima del 75 % dell'investimento ammesso;

**restituzione in 8 anni** a decorrere dall'erogazione dell'ultima quota a saldo del finanziamento concesso;

**rate semestrali** costanti posticipate, scadenti il 31 maggio e il 30 novembre di ogni anno;

Il finanziamento agevolato è assistito dalle **garanzie previste** dal codice civile acquisibili nell'ambito degli investimenti da realizzare, per un valore non superiore all'importo del finanziamento concesso

Apporto da parte dei soci di mezzi propri ovvero finanziamento esterno non agevolato pari ad almeno il 25% dell'investimento ammesso

### TERRITORI

Tutto il territorio Nazionale

